

КАДАСТРОВЫЙ ПАСПОРТ помещения

Лист № 1, всего листов 2

Дата 30 ноября 2010

Кадастровый номер --

Инвентарный номер (ранее присвоенный учетный номер) 50:401:377:006049740:0001:20403

1. Описание объекта недвижимого имущества

1.1. Кадастровый номер здания (сооружения), в котором расположено помещение --

1.2. Этаж (этажи), на котором расположено помещение Цокольный этаж

1.3. Общая площадь помещения 364,7 кв.м.

1.4. Адрес (местоположение):

Субъект Российской Федерации	<u>Новосибирская обл.</u>	
Район	<u>--</u>	
Муниципальное образование	тип	<u>городской округ</u>
	наименование	<u>город Новосибирск</u>
Населенный пункт	тип	<u>город</u>
	наименование	<u>Новосибирск</u>
Улица (проспект, переулок и т.д.)	тип	<u>улица</u>
	наименование	<u>Полярная</u>
Номер дома	<u>6</u>	
Номер корпуса	<u>--</u>	
Номер строения	<u>--</u>	
Литера	<u>--</u>	
Номер помещения (квартиры)	<u>--</u>	
Иное описание местоположения	<u>--</u>	

1.5. Назначение помещения нежилое

(жилое, нежилое)

1.6. Вид жилого помещения в многоквартирном доме --

(комната, квартира)

1.7. Кадастровый номер квартиры, в которой расположена комната --

1.8. Номер помещения на поэтажном плане 1,5-17

1.9. Предыдущие кадастровые (условные) номера объекта недвижимого имущества: --

1.10. Примечание: Сведения об ограничениях (обременениях) зарегистрированных на 1 января 1999 г.: отсутствуют. Паспорт составлен по состоянию на 13/05/2009

1.11. Новосибирский филиал ФГУП «Ростехинвентаризация - Федеральное БТИ»

Свидетельство об аккредитации от 27.10.2007 № 000406

(наименование органа или организации)

Начальник

(подпись)

С.А. Кузнецов

(инициалы, фамилия)



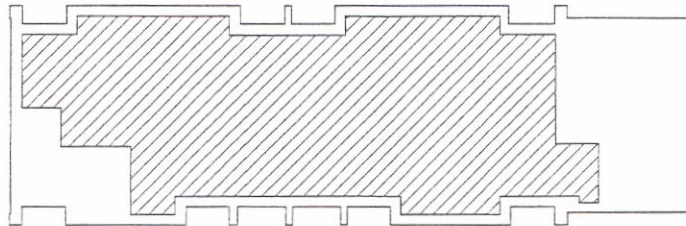
КАДАСТРОВЫЙ ПАСПОРТ
помещения

Лист № 2 , всего листов 2

Кадастровый номер _____

Инвентарный номер (ранее присвоенный учетный номер) 50:401:377:006049740:0001:20403

2. План расположения помещения на этаже



Масштаб 1:

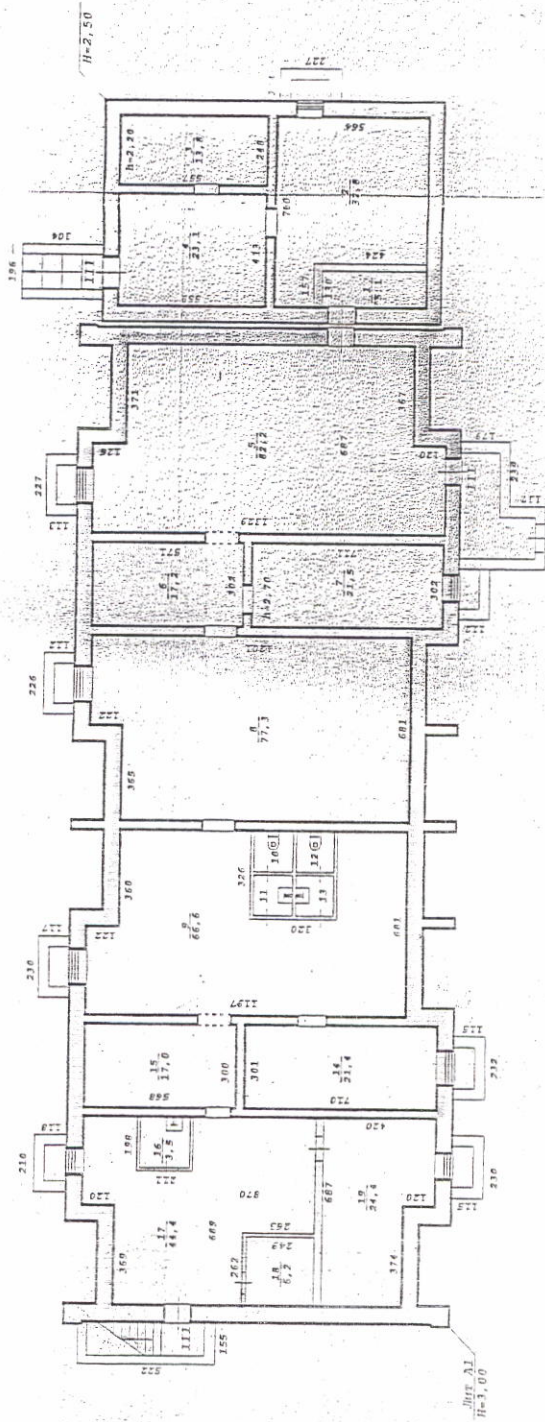
Начальник




(подпись)

Рыбалко Т.Т.
(инициалы, фамилия)

ЦСКОЛЬНЫЙ ЭТАЖ



Дата: 13.05.00
 Подпись: *Ковалева*
 Должность: *С.И.О.*

Не принято в эксплуатацию

ФГУ: "Ростехинвентаризация - Федеральное БТИ"	М1:20
Лист № 4	Потажный план Цокольного этажа
Дата: 13.05.00	Исполнитель: Букреев И.В., Колотова Я.А.
	Вед. спец.: Маленко И.И.
	Нач. отдела: Гребнева Е.Т.

Экспликация

к поэтажному плану

инвентарный номер объекта 50:401:377:006049740:0001:20003

Литер и этаж	Этаж	Номер по плану	Назначение частей помещения	Формула подсчета площади по внутреннему обмеру	Площадь помещений, м ²	Высота помещений по внутреннему обмеру, м
					Учрежденческая	
г. 13.05.2009					6	7
Цокольный	1	1	Лестница	3.96×1.30	5,1	2,20
	2	2	Комната	$5.64 \times 7.00 - 1.57 \times 4.24$	32,8	
	3	3	Комната	5.57×2.48	13,8	
	4	4	Комната	4.13×5.59	23,1	
	5	5	Комната	$13.29 \times 6.87 - 1.26 \times 3.71 - 3.67 \times 1.20$	82,2	2,70
	6	6	Комната	3.02×5.71	17,2	
	7	7	Комната	3.02×7.11	21,5	
	8	8	Комната	$12.01 \times 6.81 - 1.22 \times 3.65$	77,3	
	9	9	Комната	$6.81 \times 11.97 - 1.22 \times 3.60 - (3.26 + 3.31) \times 3.20 / 2$	66,6	
	10	10	Сан. узел	1.42×1.51	2,1	
	11	11	Сан. узел	1.44×1.49	2,1	
	12	12	Сан. узел	1.40×1.51	2,1	
	13	13	Сан. узел	1.41×1.55	2,2	
	14	14	Комната	3.01×7.10	21,4	
	15	15	Комната	5.68×3.00	17,0	
	16	16	Кладовая	1.86×1.86	3,5	
	17	17	Комната	$6.89 \times 8.70 - 1.20 \times 3.69 - 1.98 \times 2.11 - 2.63 \times 2.62$	44,4	
	18	18	Электрощитовая	2.49×2.50	6,2	
	19	19	Теплоузел	$6.87 \times 4.20 - 1.20 \times 3.74$	24,4	

Примечание: Надписание наименования пустой ячейки производится при заполнении экспликации по назначению помещения.